

HORIZON CONSULTANTS

Réverbère solaire

Série Y

Puissance : 60W - 200W

Lumen : 3400lm - 12800lm





La structure est facile à transporter, à installer et à entretenir.





Technologies



Gestion de l'efficacité lumineuse

Plusieurs puces LED fonctionnent simultanément, l'efficacité lumineuse de l'ensemble du système a été améliorée à 160 lm/w.



Gestion de la charge et de la décharge

Protège la batterie grâce à des logiciels et des matériels, plus de 2000 cycles de charge et de décharge.



Technologie IPC 5.0

Cinq étapes d'alimentation intelligente, un algorithme intelligent pour atteindre un parfait équilibre entre la luminosité et la durée de décharge.



Objectif breveté de lentille en forme d'aile de chauve-souris

Zone d'éclairage beaucoup plus large, permettant d'éclairer toute la route.



Contrôle intelligent de l'alimentation

Évalue la capacité de décharge raisonnable du plan climatique récent.



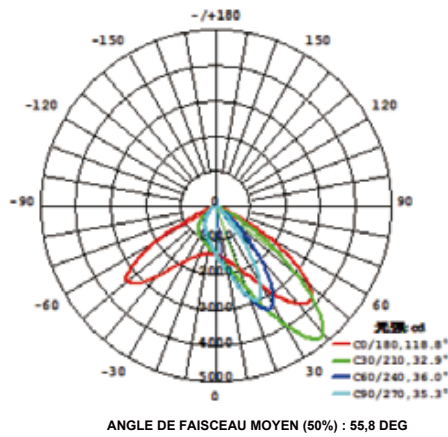
Indicateur de puissance de la batterie

Pour vérifier facilement la charge et la décharge de la lampe.

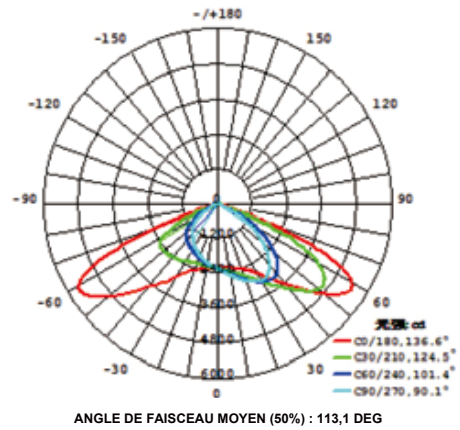


Distributions

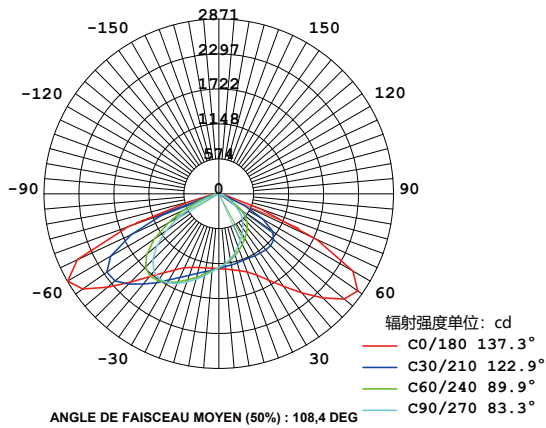
Courbes de répartition de l'intensité lumineuse



YY series

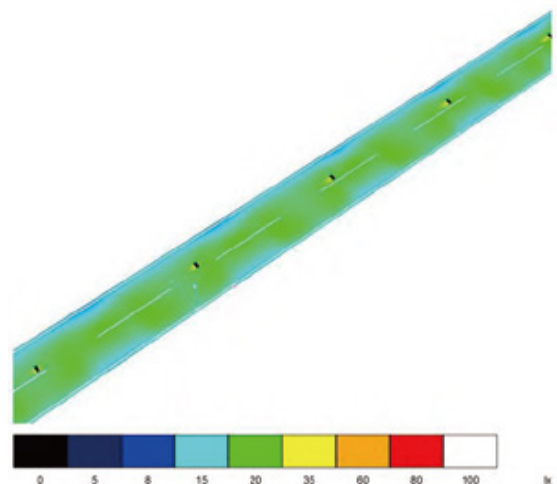
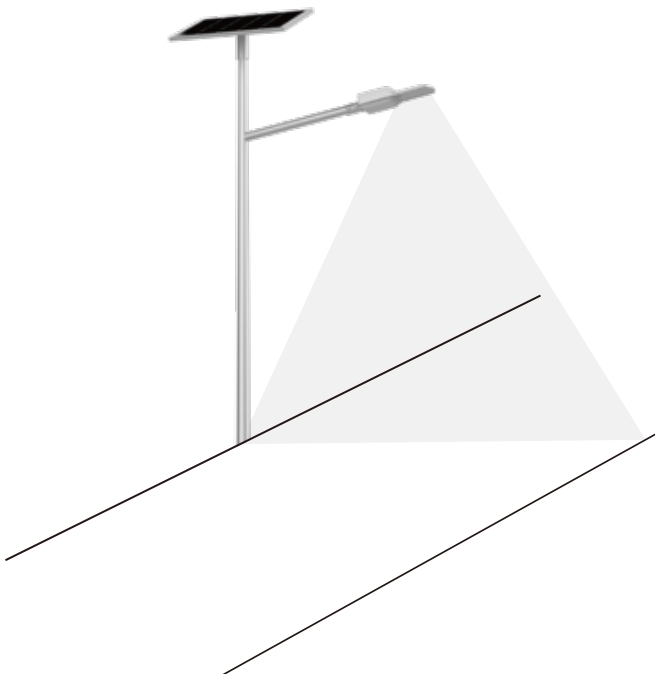


YP series



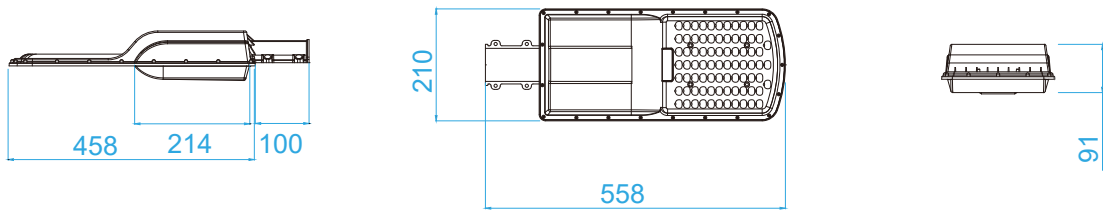
YH series

■ Lentille aile de chauve-souris avec lumière polarisée

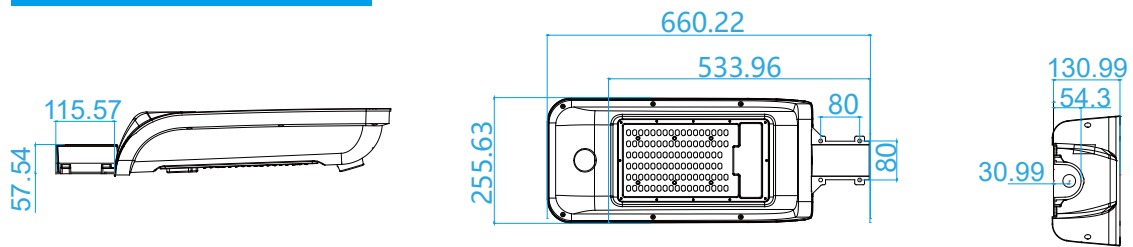


DD Dimension

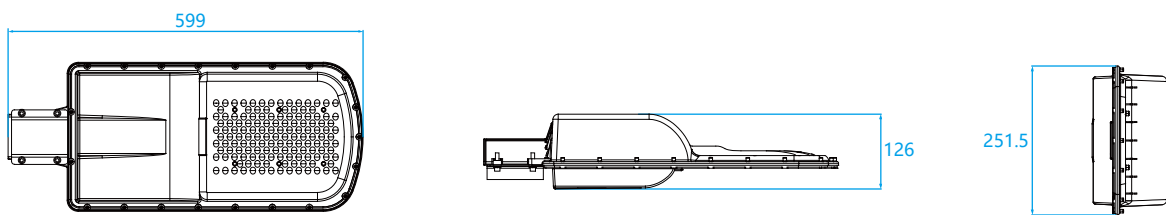
YY-80、YY-100、YY-120



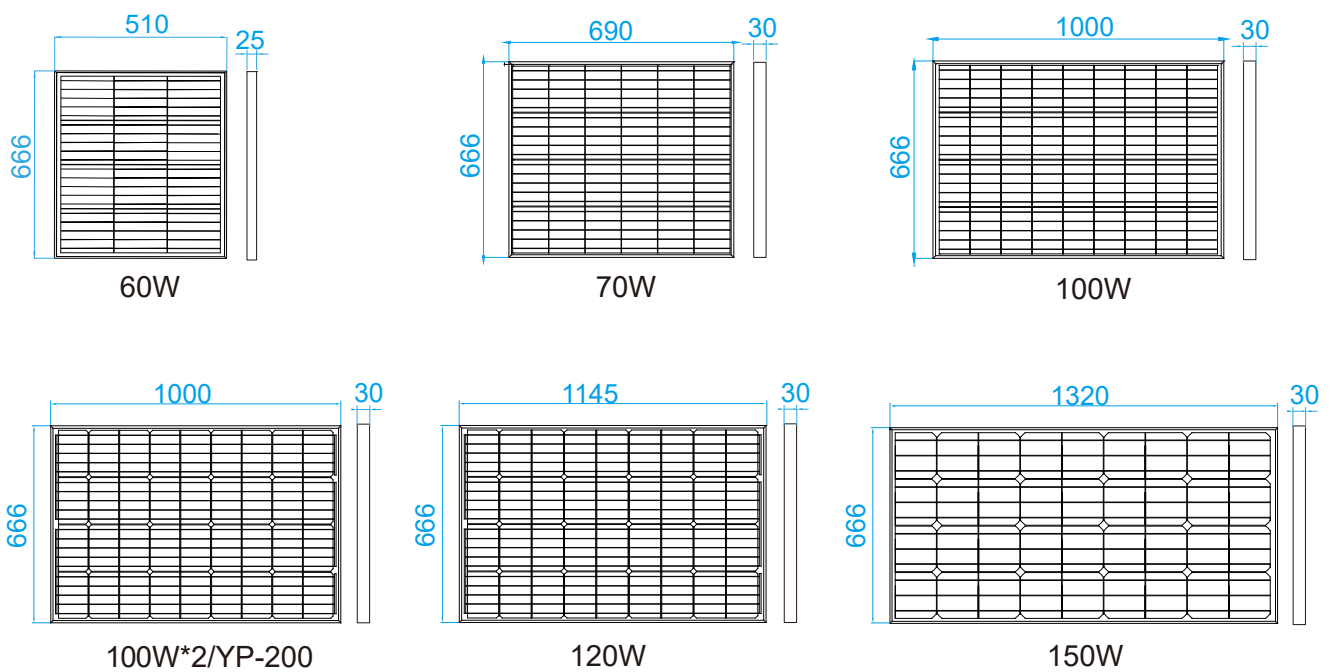
YP-150、YP-200-A、YP-200



YH-120



Solar panel



Technique

| Type | | YY-80 | YY-100 | YY-120 | YP-150 | YP-200-A | YP-200 | YH-120 |
|-------------------|-------------------------|-------------------------------|---|-----------|-------------------------|---------------|-----------|-----------|
| Panneau | Puissance | 60W/6V | 70W/6V | 100W/6V | 150W/18V | 150W/18V | 200W/18V | 120W/18V |
| | Matériel | Silicium polycristallin | | | Silicium monocristallin | | | |
| | Efficacité des cellules | 17-18% | 17-18% | 17-18% | 19-20% | 19-20% | 19-20% | 19-20% |
| Lithium Batterie | Capacité | 160WH | 240WH | 288WH | 576WH | 640WH | 640WH | 384WH |
| | Cycles de charge | 2000 fois | 2000 fois | 2000 fois | 2000 fois | 2000 fois | 2000 fois | 2000 fois |
| Lampe | Flux lumineux | 3400lm | 4800lm | 6400lm | 11200lm | 12800lm | 12800lm | 9600lm |
| | Lumière de sortie | 20W | 30W | 40W | 70W | 80W | 80W | 60W |
| | Qté LED | 120pcs | 120pcs | 120pcs | 140pcs | 140pcs (5050) | 140pcs | 140pcs |
| | Angle de faisceau | 150°*70° | | | 155°*55° | 155°*55° | 160°*45° | 155°*55° |
| | LED chip | Bridgelux | | | | | | |
| | Température | 6000-7000K | | | | | | |
| | CRI | ≥70Ra | | | | | | |
| | Matériel | Aluminium moulé sous pression | | | | | | |
| | Durée de vie | 50000 hrs | | | | | | |
| | Systeme | Distribution | Lentille Batwing avec lumière polarisée | | | | | |
| Temps de décharge | | 5-7 jours pluvieux | | | | | | |
| Température | | -20°C ~ 60°C | | | | | | |
| Pole | Diamètre haut | 60mm | | | | | | |
| | Hauteur | 5-6m | 7-8m | 7-8m | 8-10m | 8-10m | 10-12m | 6-9m |
| | Espacement | 20-40m | 20-40m | 20-40m | 30-40m | 30-40m | 30-40m | 20-40m |



Application

